



Notre engagement durable

au Novotel Paris Les Halles



Comme toute activité économique, le tourisme a des conséquences sociales et écologiques sur l'environnement. Selon l'AFP en 2021, l'écosystème hôtelier serait responsable de 8% des émissions de gaz à effet de serre au niveau mondial.

Depuis 2019, et afin de répondre aux enjeux environnementaux devenus primordiaux, nos équipes sont mobilisées pour construire une hôtellerie plus **durable** et **responsable**.

Ce document est en quelques sortes **la partie visible de notre engagement**, une façon de partager notre vision, nos actions et nos objectifs.

Les engagements du Novotel Paris Les Halles sont formalisés par ce document de référence **définissant les objectifs, principes et rôles de chacun**.

Le développement durable est **une réalité** pour le Novotel Paris Les Halles. Nous nous engageons à **respecter nos 3 piliers durables** :

- **Maîtriser notre consommation énergétique**

Le Novotel Paris Les Halles s'attache, au travers de son organisation, à gérer de manière intelligente ses énergies : électricité, eau.

- **Gérer les déchets**

Politique de collecte et de traitement des déchets à tous les niveaux au sein de l'hôtel : des poubelles dédiées sont à la disposition des clients et des employés, et les détritiques sont récupérés et recyclés par les partenaires de l'hôtel.

- **Sensibiliser les clients et collaborateurs**

Notre démarche a été conçue pour être collective et collaborative. Elle engage tous les acteurs de l'entreprise, salariés, clients et partenaires, à leurs niveaux respectifs.

AU-DELA DES MOTS

quelles sont nos actions ?



En chambre

- Clés de chambre **en bois issu de forêts gérées durablement**
- Papier toilette et mouchoirs **labellisés** : Eco-label, FSC
- Linge changé **sur demande**
- Mise en place de **distributeurs** pour nos produits d'hygiène approvisionnés en bidons
- Chaussons **sans plastique**
- Revalorisation du linge de l'hôtel via un système de **consigne** et **Emmaüs**
- Sac de pressing et packaging des amenities en **kraft recyclé**
- Gobelets en **carton 100% recyclable**, agitateurs **en bois**, crayons à papier **en bois**
- Thés biologiques et sachets de thés en **papier**
- Mise à disposition **de tasses en verre**
- **Tetra Pack d'eau**
- **Suppression des alèses en plastique** pour des housses anti-punaises
- **Suppression des dosettes de lait**
- **Mise en place du livret Développement Durable**



Restauration

- **Redistribution de nos invendus** avec l'application Too Good To Go
- Collaboration avec des **producteurs locaux** et sélection de **produits bio et de saison**
- **Sensibilisation des clients** au gaspillage alimentaire
- **Distributeurs** pour les confitures, le chocolat, le miel, la pâte à tartiner, le sirop d'érable et l'huile d'olive
- **Laitière** pour le chocolat chaud
- Set de table en **papier recyclé non blanchi et encre végétale, compostage de nos serviettes en papier**
- **Sachets de thé bio 100% papier et du thé en vrac**
- **Extracteur de jus** à disposition de nos clients **avec fruits et légumes bio**
- **Mise en place de bacs de transport consignés** pour nos fruits et légumes
- **Suppression des contenants individuels** pour les sauces à la cafeteria du personnel (poivre, sel, mayonnaise, ketchup)
- Mise en place de **dispensers à sauces au PDJ** : suppression des formats individuels
- **Cartes Tea Time ensemencées**
- **Compostage** de notre **cendre** alimentaire

Séminaires

- Mise en place de **carafes d'eau microfiltrée**
- Papier, crayons en bois, paperboard en **papier kraft**
- Mise à disposition de **bouteilles en verre** pour le lait et le lait végétal
- Mise en place du **tri des déchets en cuisines ouvertes**
- **Changement des machines à café** pour des machines à café en grains biologique et éthique
- **Analyse** du retour de nos clients sur **nos actions RSE**

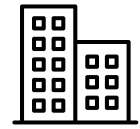
Gestion des déchets

- Collaboration avec les **Joyeux Recycleurs** pour recycler nos papiers, mégots de cigarette.
- Recyclage de nos **biodéchets avec Moulinot**
- Recyclage des **déchets banals et cartons** par l'entreprise **Veolia**
- Recyclage du **verre**, du **plastique** et du **papier** par la **Mairie de Paris**
- Recyclage des **capsules de café** par l'entreprise **Paprec**
- Recyclage des **bouchons en liège** par l'entreprise **Nicolas**
- **Suppression des sacs poubelles** dans les bureaux et les chambres
- Mise en place du **tri sélectif dans le hall** pour les clients et les collaborateurs
- Réutilisation de notre **marc de café** en engrais pour le **jardin**
- Remanufacturation de nos **cartouches d'encre et toners usagés** par l'entreprise **Lyreco**

En interne

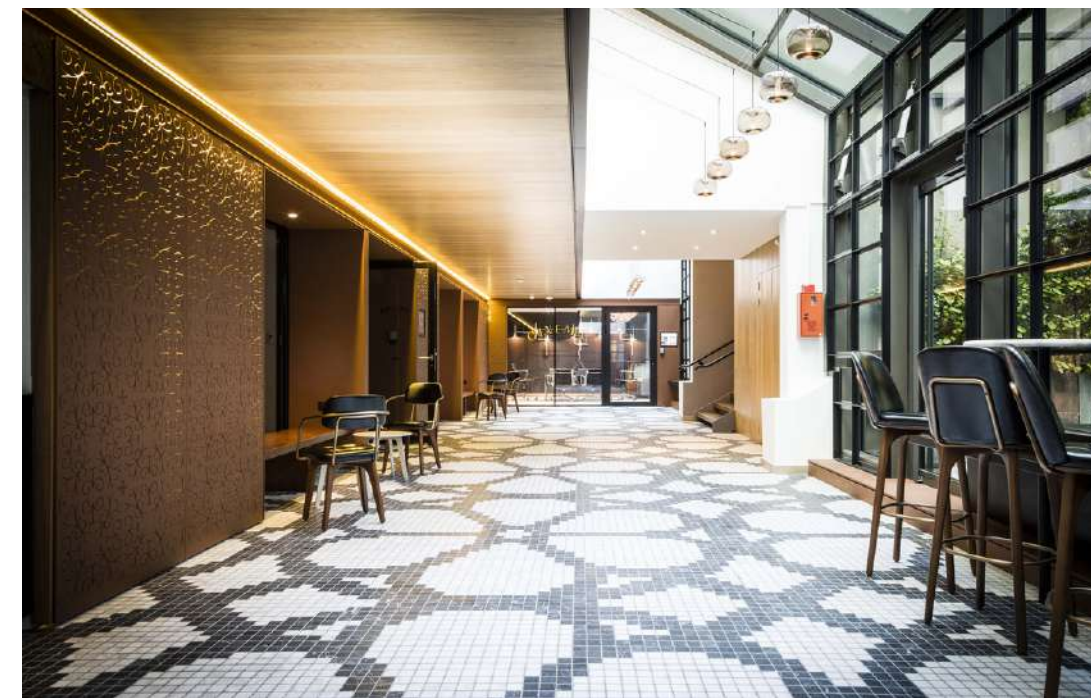
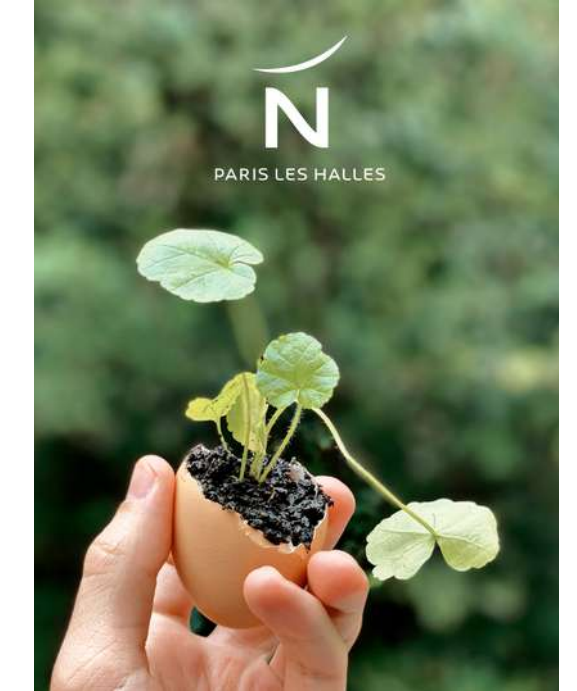
- **Organisation** de workshops pour sensibiliser nos équipes
- **Récolte de déchets** aux abords de l'hôtel en association avec la fondation **Surfrider**
- **Impression sur demande** des factures clients et de nos rapports de nuit : dématérialisation des supports papiers
- **Distribution de gourdes fabriquées en France** pour les collaborateurs
- Collaboration avec les associations **Aïda**, qui soutient les jeunes touchés par le cancer, et **Tree-Nation**, un programme qui s'engage en faveur de projets de reforestation et **SurfRider** qui nettoie les océans.





Au technique

- Installation de **détecteurs de mouvements** dans toutes nos parties communes internes. Cette installation nous permet de limiter au maximum notre consommation d'électricité sur ce pôle.
- **Installation de réducteurs de débit** sur nos 285 douchettes pour réduire le débit de **11L/minute à 5L/minute.**
- La **Gestion Technique du Bâtiment** est en cours de programmation à l'hôtel, elle nous permettra de gérer intelligemment notre consommation d'électricité et ainsi réduire nos coûts.
- Des **réducteurs de débit** ont été installés sur tous les mitigeurs de l'hôtel
- Notre bâtiment est composé à **100% de fenêtres double vitrage** et à **95% d'éclairages LED**
- Mise en place du **système VULCAN** afin de **réduire le calcaire** dans les tuyaux sans utiliser d'adoucisseur, et permet des **économies d'eau et de sel**



ECOGESTES AU TRAVAIL



Énergie

- **Éteignez** vos ordinateurs
- **Éteignez** les lumières quand vous quittez une pièce
- **Éteignez** les TV de la réception et du bar à 00h00
- **Débranchez** vos appareils électriques et chargeurs inutilisés
- **Supprimez les mails inutiles**, évitez les pièces jointes ou les compresser via des plateformes en ligne et privilégiez les liens Wetransfer
- Extinction des machines à café
- **Utilisez de préférence le Wifi**
- **Coupez l'eau** quand vous buvez, vous lavez les dents, ou pendant votre douche



Cuisine

- **Mangez de saison et local**
- **Limitez** la quantité de pain donné à la cafeteria
- Pensez à **utiliser vos gourdes ou tasses**



Recyclage

- **Digitalisez un maximum** de documents, évitez les impressions
- Pensez à **réutiliser vos emballages**, sac, boîtes, sachets etc
- **Recyclez** vos piles, bouchons en liège
- **Rapportez les cartouches et tonners** pour les recycler au TE
- **Prenez soin** du matériel bureautique



Organisation

- Pensez à **laver les filtres de vos appareils ménagers** : machine à laver, lave-vaisselle, aspirateur, sèche-cheveux...
- **Privilégiez les escaliers** aux ascenseurs en dessous de 3 étages
- **Regroupez au maximum les commandes** fournisseurs pour baisser l'emprunte carbone.

HORIZON 2025

- **Collaboration renforcée avec des producteurs bio et locaux**

- **Meilleure gestion de nos déchets et réduction des packagings à usage unique**

Lutte contre le gaspillage alimentaire, redistribution des invendus, réduction à la source des déchets matériels

- **Mise en place de la GTB (gestion technique du bâtiment)**

Contribution intelligente à une supervision globale des installations techniques telles que le chauffage, la ventilation, la climatisation, l'électricité, l'éclairage ainsi que des installations de sécurité et sûreté en centralisant l'ensemble des informations sur un outil de gestion commun.

- Renforcement de la gestion de nos énergies via le **plan de sobriété énergétique**

- **Renforcement de l'engagement et de la sensibilisation de nos collaborateurs**

Workshops, ateliers, projections, interventions de prestataires extérieurs



Cet engagement durable a été réalisé par la *Green Team* du Novotel Paris Les Halles. *Mise à jour : Juillet 2023.*